

# RP

## Prensa Cilíndrica



### Principais áreas de aplicação e recursos

- Drena
- Compacta
- Transporta
- Construção robusta
- Aço inoxidável polido
- Quatro modelos, RP 15, RP 20, RP 25 e RP 30

# PRENSA CILÍNDRICA RP

## Área de aplicação

A prensa cilíndrica está disponível em quatro tamanhos diferentes RP 15, RP 20, RP 25 e RP 30, desenvolvidas para drenagem, compactação e transporte de materiais peneirados em estações de tratamento de esgotos. A Prensa Cilíndrica Meva foi projetada para lidar com materiais peneirados de tal forma que a drenagem ocorra na zona de prensagem, que é equipada com uma conexão de água para impedir a redução do desempenho de drenagem devido aos depósitos de materiais. Além disso, a prensa é selada para minimizar o vazamento dos materiais peneirados e da água prensada pelas laterais da prensa.

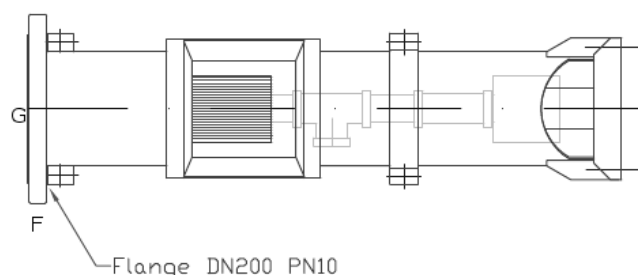
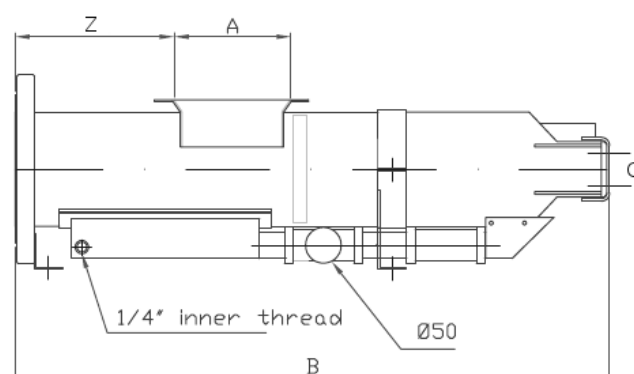
## Função

A prensa é equipada com um anel de vedação substituível no pistão, que é revestido com um material de suporte/vedação. A Prensa Cilíndrica Meva está disponível para capacidades de até 3 m<sup>3</sup>/h de materiais úmidos peneirados e a distância máxima de transporte é de 20 metros dependendo do tipo de material peneirado.

A entrada do alimentador foi projetado para ser compatível com as larguras de barra de peneira existentes de 400 a 1.000 milímetros em intervalos de 100 mm. As prensas são construídas a partir de aço inoxidável (SS 304) e são sempre anodizadas.

A prensa é acionada através de uma unidade hidráulica que é projetada para controlar a pressão e direção do pistão e é dimensionada para fornecer energia em quantidade suficiente, dependendo do tamanho da prensa.

As dimensões da prensa foram minimizadas em comprimento e largura para simplificar a instalação.



	RP 15	RP 20	RP 25	RP 30
Diâmetro do flange externo [F]	DN150 PN10	DN200 PN10	DN250 PN10	DN300 PN10
Comprimento total [B]	1035-1835	1070-2670	1430-2630	1430-2630
Altura [C]	260	305	365	415
Largura da abertura do alimentador interno [A]	210-610	210-1010	410-1010	410-1010
Abertura do alimentador [G]	200	250	300	350
Zona de prensagem [Z]	200	285	275	275
Capacidade [Q]	0,3m <sup>3</sup> /h	0,7m <sup>3</sup> /h	1,5m <sup>3</sup> /h	2,5m <sup>3</sup> /h
Potência do motor [P]	1,1 kW	1,5 kW	2,2/3 kW	3/4 kW