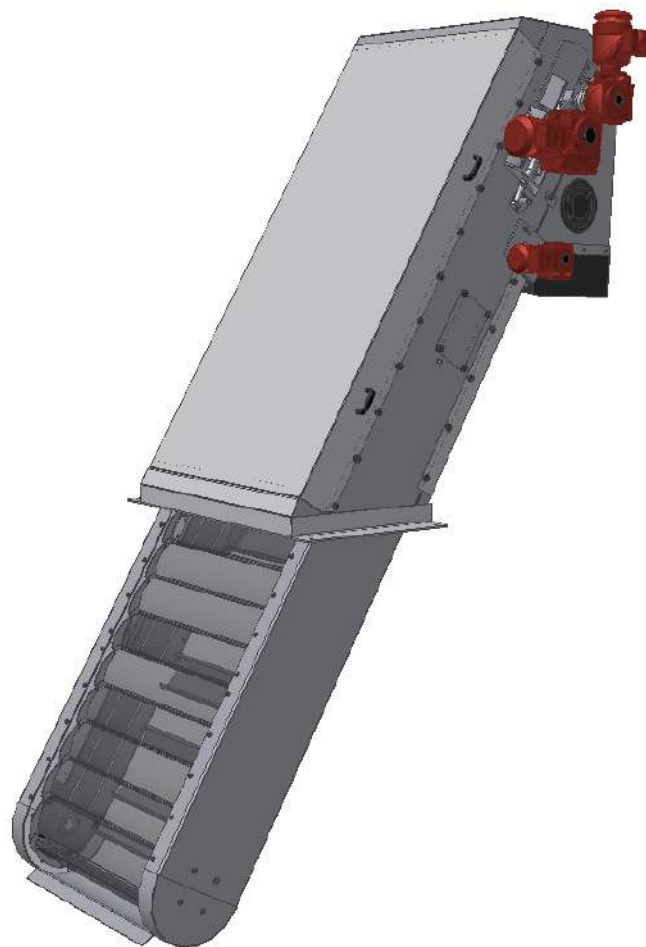


# MPS

## Peneira Rotativa de painéis perfurados Meva



### Principais áreas de aplicação e recursos

- Peneira de painéis perfurados com orifícios de 2 a 12 mm
- Escova com spray de alta pressão
- Vida útil longa e baixo custo de manutenção
- Painéis perfurados contínuos, sem espaços
- Design totalmente fechado
- Suporta fluxos com grande conteúdo de areia e gordura
- O acabamento superior garante uma vida útil longa

# MPS PENEIRA ROTATIVA DE PAINÉIS PERFORADOS MEVA

## Área de aplicação

A MPS Meva é uma peneira de painéis perfurados moderna desenvolvida para ser usada em estações de tratamento de efluentes e processos industriais de altas exigências como design robusto, grau de separação elevado e baixo custo. Muito trabalho foi empregado no desenvolvimento do design da escova e filtros, a fim de fazer com que o desgaste da escova e o consumo de água fossem mínimos.

A MPS Meva suporta grandes quantidades de óleo, graxa e areia sem problemas ou perturbações na operação. A MPS Meva é fechada de forma completamente higiênica e é entregue com uma perfuração padrão de 2 a 12 mm.

## Função

A água corre através de painéis perfurados de aço inoxidável que separam e elevam os sólidos. As peneiras perfuradas MPS Meva criam um painel perfurado incorporado contínuo, sem emendas indesejadas, ao contrário das peneiras perfuradas tradicionais com placas montadas separadamente. Estes tipos de placas podem se tornar indesejáveis em relação à perfuração, com grandes lacunas entre elas.

O design exclusivo assegura que a perfuração especificada seja mantida, minimizando o risco de danificar o equipamento seguinte.



As peneiras perfuradas de design exclusivo mantêm uma distância constante entre o painel e a escova durante todo o processo. Em combinação com a barra de spray, contribui para que uma escova significativamente macia mantenha bons resultados e que garanta um pequeno desgaste das escovas e painéis. O design exclusivo da peneira resulta em uma área 30% mais eficaz do que o normal. Desta forma, vazões maiores podem ser suportadas e painéis menores e com maior custo benefício podem ser utilizadas.

A cada 5 painéis incorporados, são equipados com um rastelo de limpeza com dentes para ajudar a elevar as partes maiores dos materiais peneirados. O design assegura que a largura efetiva da peneira não seja afetada e o desgaste da escova de limpeza seja minimizado. Não é mais necessário usar na sua alimentação peneiras grossas, uma vez que os painéis incorporados contínuos também irão lidar com grandes objetos, tais como galhos ou latas.

## MPS Peneira Rotativa de Painéis Perfurados Meva

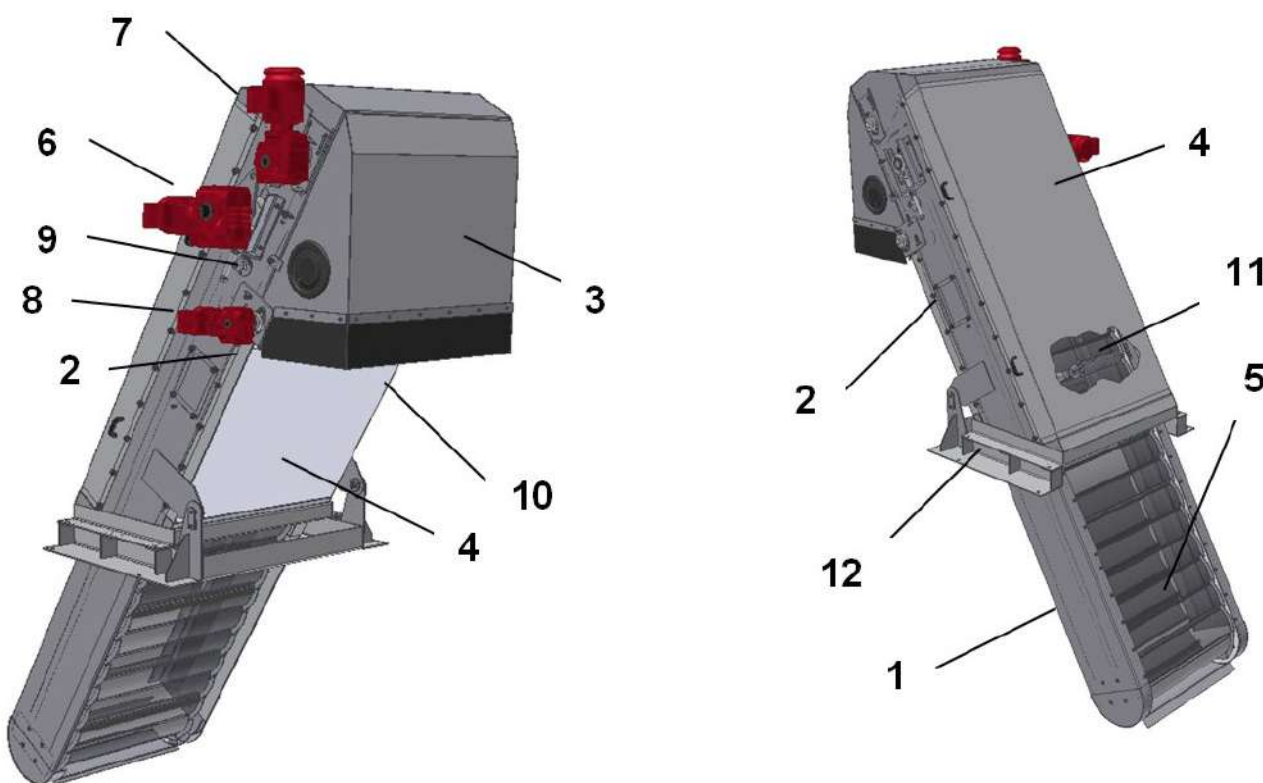
- Peneira de painéis perfurados com orifícios de 2 a 12 mm
- Escova com spray de alta pressão
- Vida útil longa e baixo custo de manutenção
- Painéis perfurados contínuos, sem espaços
- Design totalmente fechado
- Uma área efetiva maior em até 30% com os exclusivos painéis perfurados
- Suporta fluxos com grande conteúdo de areia e gordura
- O acabamento superior garante uma vida útil longa



*A MPS Meva é entregue com um painel contínuo*



*A MPS Meva suporta partículas pequenas e grandes*



## DESIGN

## DIMENSÕES

1. Estrutura principal	Largura da peneira (mm):	de 300 a 3 000
2. Portas de inspeção	Distância do eixo central (mm):	até 11 000
3. Cobertura da escova	Diâmetro do orifício (mm):	2, 3, 5, 6, 8, 10 e 12
4. Chapa de cobertura	Distância do nível da água (mm):	até 2 000
5. Painéis perfurados contínuos	Ângulo de instalação (graus):	75, 60 ou 50
6. Acionamento da corrente		
7. Acionamento da escova		
8. Potência de partida	<i>Design alternativo disponível sob consulta</i>	
9. Conexão hidráulica		
10. Descarga dos materiais peneirados		
11. Aquecedor de tubo (opcional)		
12. Mecanismo giratório (opcional)		

Brasil  
 Nordic Water Brasil, Rua Domingos Rodrigues, 341, Conj. 54, Lapa, São Paulo, SP, 05075-000, Brasil Tel:  
 +55 11 4371 1153 +55 11 4371 1152 E-mail: info@nordicwaterbr.com www.nordicwaterbr.com

Suécia - Matriz  
 Nordic Water Products AB, Sisjö Kullegata 6, SE-421 32 Västra Frölunda, SWEDEN  
 Tel: +46 31 748 54 00 fax: +46 31 748 54 10 E-mail: info@nordicwater.com www.nordicwater.com